




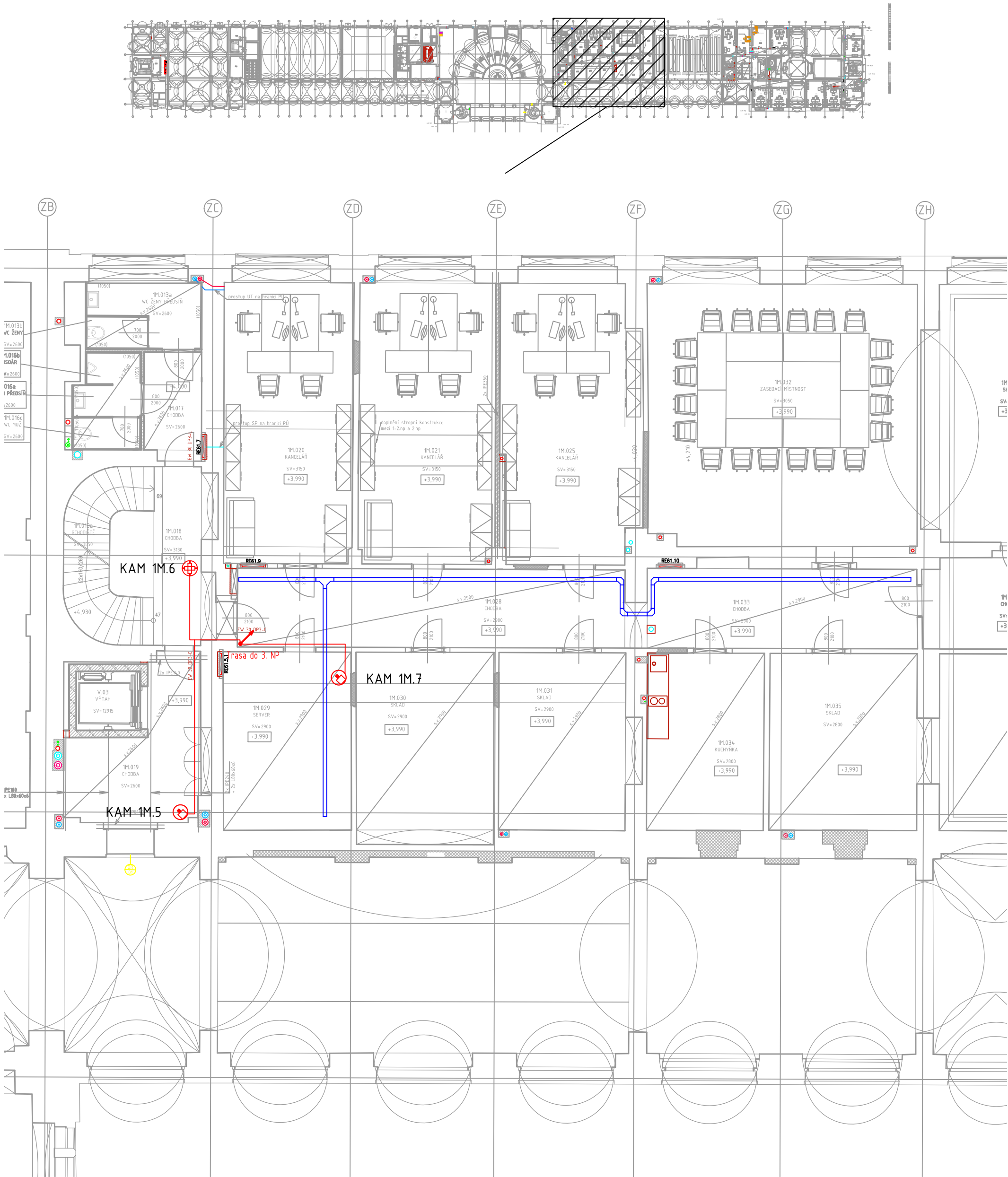
Legenda

- 

Záznamové zařízení
- 


IP Kamera
- 

Kamera 360°



TABULKA MÍSTNOSTÍ							
ČÍSLO	NÁZEV	PLOCHA	POVRCHOVÁ_ÚPRAVA_PODLAHA	POVRCHOVÁ_ÚPRAVA_STĚNA	POVRCHOVÁ_ÚPRAVA_STŘEP	POZN	VÝŠKA
1.001	ZÁZEMÍ KAVÁRNA	12.33	dřevěná parkety, P/06	výpenná omítka- bílá výmalba, S/01, S/02	výpenná omítka- bílá výmalba, S/01, S/02	.....	5800
1.034	SCHODIŠTĚ	18.84	schodiště s schodištem z ocelových stupňů bez podlahy, barva kerol, terrazzo, P/10	výpenná omítka - malba, S/01, S/19	SDK podhled s fabionem, S/102	.....	6370
1.036	CHODBA	36.53	terrazzo, P/10	výpenná omítka - malba, S/01, S/19	SDK podhled s fabionem, S/102	.....	6370
1.038	ZÁZEMÍ	18.81	terrazzo, P/10	výpenná omítka - malba, S/01, S/19	SDK podhled s fabionem, S/102	.....	6370
1.001	SCHODIŠTĚ	36.53	původní žulová schodišť / terrazzo, P/10	výpenná omítka - malba, S/01, S/19	výpenná omítka - malba, S/103	.....	3370
1.002	TECHNICKÁ MÍSTNOST	12.97	keramická dlažba, P/15	výpenná omítka - malba, S/01, S/19	výpenná omítka - malba, S/103	.....	3370
1.034	WC ŽENY PŘEDŠÍŘ	4.45		keramický obklad, formát 150x150mm, barva / výpenná omítka - malba, S/01, S/09, S/19, S/21, S/24, S/25	SDK podhled s fabionem - malba, S/101	oklad do výšky 1050mm	2600
1.036	WC ŽENY	1.56	keramická dlažba, P/21	keramický obklad, formát 150x150mm / výpenná omítka - malba, S/01, S/09, S/19, S/21, S/24, S/25	SDK podhled s fabionem, S/101	oklad do výšky 1050mm	2600
1.036	WC MUŽ PŘEDŠÍŘ	1.70	keramická dlažba, P/21	keramický obklad, formát 150x150mm / výpenná omítka - malba, S/01, S/09, S/19, S/21, S/24, S/25	SDK podhled s fabionem, S/101	oklad do výšky 1050mm	2600
1.036	PEDÁR	1.42	keramická dlažba, P/21	keramický obklad, formát 150x150mm / výpenná omítka - malba, S/01, S/09, S/19, S/21, S/24, S/25	SDK podhled s fabionem, S/101	oklad do výšky 1050mm	2600
1.036	WC MUŽ	1.71	keramická dlažba, P/21	keramický obklad, formát 150x150mm / výpenná omítka - malba, S/01, S/09, S/19, S/21, S/24, S/25	SDK podhled s fabionem, S/101	oklad do výšky 1050mm	2600
1.037	CHODBA	4.80	keramická dlažba, P/21	výpenná omítka - malba, S/01, S/19	SDK podhled s fabionem, S/102	.....	2600
1.038	CHODBA	8.30	keramická dlažba, P/21	výpenná omítka - malba, S/01	výpenná omítka - malba, S/103	.....	1330
1.038	SCHODIŠTĚ	11.57	terrazzo / původní žulová stupně	výpenná omítka - malba, S/01	výpenná omítka - malba, S/103	.....	3850
1.039	CHODBA	12.40	terrazzo, P/28	výpenná omítka - malba, S/01, S/07, S/19	SDK podhled s fabionem, S/103	.....	2600
1.039	KANCELAR	28.50	dubové parkety, P/25	výpenná omítka - malba, S/01, S/19	výpenná omítka - malba, SDK, kování pro ocelové profily, S/103	.....	3150
1.041	KANCELAR	30.18	dubové parkety, P/25	výpenná omítka - malba, S/01, S/19	výpenná omítka - malba, SDK, kování pro ocelové profily, S/103	.....	3150
1.041	KANCELAR	31.47	dubové parkety, P/25	výpenná omítka - malba, S/01, S/19	výpenná omítka - malba, S/103	.....	1330
1.041	CHODBA	24.58	terrazzo, P/28	výpenná omítka - malba, S/01, S/19	SDK podhled s fabionem, S/103	.....	2600
1.042	SERVIS	17.81	keramická dlažba, P/18	výpenná omítka - malba, S/01, S/19	SDK podhled s fabionem, S/103	.....	2600
1.043	SKLAD	20.47	keramická dlažba, P/18	výpenná omítka - malba, S/01, S/19	SDK podhled s fabionem, S/103	.....	2600
1.044	SKLAD	18.48	keramická dlažba, P/18	výpenná omítka - malba, S/01, S/19	SDK podhled s fabionem, S/103	.....	2600

Orientační schéma:



±0,000=209,720

Razítko oprávněné osoby:

Podpis:

Datum:

Revize:

Datum:

Popis:

Kontroloval:

000

09/2022

PDPS ke připomínkám

Ing. Martin Hulan

000

05/2023

PDPS čistopis

Ing. Martin Hulan

Stavebník/Investor:

Správa železnic, státní organizace

Adresa:

Dlážděná 1003/7, 110 00 Praha 1

Zástupce investora:

Stavební správa západ

Adresa:

Sokolovská 278/1955, 190 00 Praha 9

Generální projektant

DigiTry Art Technologies s.r.o.

Adresa:

Davidkova 675/76, 128 00 Praha 8 - Libeň

Kontakt:

T: +420 724 444 999  
E: patrik.babinek@digity.cz

Projektant části

DigiTry Art Technologies s.r.o.

Adresa:

Davidkova 675/76, 128 00 Praha 8 - Libeň

Kontakt:

T: +420 724 444 999  
E: patrik.babinek@digity.cz

Hlavní projektant (HIP):

Ing. Martin Hulan

Specialista:

Ing. Ondřej Lapčík

Odpovědný projektant:

Ing. Jiří Maňák

Zpracovatel:

Ing. Ondřej Lapčík

Název stavby/akce:

Rekonstrukce výpravní budovy v žst. Praha hl.n. II. Etapa

Název části:

Sdělovací zařízení

Název objektu:

Praha hlavní nádraží

Název přílohy:

VSS - Mezipatro část D

Název dílčí části přílohy:

Elektrická požární a zabezpečovací signalizace

Kraj:

Katastrální území:

Hlavní město Praha

Vinohrady [727164]

Stupeň dokumentace:

Datum zpracování:

Formáty:

Měřítko:

PDPS

05/2023

630 x 420

1:100

S-kód:

Stupeň dokumentace: Část:

Objekt:

Podobjekt:

Příloha:

Revize:

S 6 3 1 7 0 0 1 1 0 - P D P S - D 1 2 0 4 - P S 1 0 7 0 2 0 7 - 0 4 - 2 - 1 4 6 - 0 0 0

[Prostor pro další informace]